

stĺpiky

tyče zvislé

H 850 - 920mm

42,4

900

188

188

188

780

kat. č.

W-VR90-4D12-N

W-VR-atyp

Počet	Katalóg
1x	Buk/D50
1x	A/0818-042-R
1x	MAT/M8-D
1x	A/1732-048
4x	A/0830-042-A
4x	UV 6/40ZH
1x	A6/80x5-M16
1x	A/0512-048

Lakovanie za príplatok

kat. č.

W-VS90-4D12-N

W-VS-atyp

kat.č.	d	kat.č.	d	kat.č.	d	kat.č.	d	kat.č.	d
WT/B01	25	WT/B02	25	WT/B03	25	WT/B04	25	WT/B05	25

42,4

900

188

188

188

955

1100

kat. č.

W-BR90-4D12-N

W-BR-atyp

Počet	Katalóg
1x	Buk/D50
1x	A/0818-042-R
1x	MAT/M8-D
2x	A/1732-048
4x	A/0830-042-A
4x	UV 6/40ZH
1x	A6/48

Lakovanie za príplatok

kat. č.

W-BS90-4D12-N

kat.č.	d	kat.č.	d	kat.č.	d	kat.č.	d	kat.č.	d
WT/BA01	20	WT/BA02	25	WT/BA03	25	WT/BA04	20	WT/BA05	25
								WT/atyp	



madlá

D42, D50

kat.č.	mm	☑
Buk/D42-L2000		☑
Buk/D42-L2500		☑
Buk/D42-L3000		☑
Buk/D42-L4000		☑
Buk/D50-L2000		☑
Buk/D50-L2500		☑
Buk/D50-L3000		☑
Buk/Atyp		

D42, D50

kat.č.	mm	☑
Dub/D42-L2000		☑
Dub/D42-L2500		☑
Dub/D42-L3000		☑
Dub/D50-L2000		☑
Dub/D50-L2500		☑
Dub/D50-L3000		☑
Dub/Atyp		

D42

kat.č.	mm	☑
Srk/D42-L2000		☑
Srk/D42-L2500		☑
Srk/D42-L3000		☑
Srk/Atyp		

D50

21x7mm

b-62 (72) mm

h-43mm

31x7 (43x10)mm

dýňa

21x7mm

kat.č.	mm	☑
Srk2/D50-L2000		☑
Srk2/D50-L2500		☑
Srk2/D50-L3000		☑
Srk2/Atyp		
Buk2/D50-L2000		☑
Buk2/D50-L2500		☑
Buk2/D50-L3000		☑
Buk2/Atyp		
Dub2/D50-L2000		☑
Dub2/D50-L2500		☑
Dub2/D50-L3000		☑
Dub2/Atyp		

kat.č.	mm	☑
Buk3/D50-L3000		☑
Dub3/D50-L3000		☑
Jav3/D50-L3000		☑
Jas3/D50-L3000		☑

WA

kat.č.	☑
Srk4	☑
Buk4	☑
Dub4	☑

prechody - kolená

D42, D50

kat.č.	☑
Buk/D42-45°	☑
Buk/D50-45°	☑
Dub/D42-45°	☑
Dub/D50-45°	☑
Srk/D42-45°	☑
Srk/D50-45°	☑
Jav/D50-45°	☑
Jas/D50-45°	☑

D42, D50

kat.č.	☑
Buk/D42-90°	☑
Buk/D50-90°	☑
Dub/D42-90°	☑
Dub/D50-90°	☑
Srk/D42-90°	☑
Srk/D50-90°	☑
Jav/D50-90°	☑
Jas/D50-90°	☑

A/1305-242

kat.č.	☑
A/1305-242	☑

MAT DIN

kat.č.	☑
MAT/M8-D	☑
MAT/M10-D	☑
MAT/M12-D	☑

1x A/1305-242
2x A7/42-11-A
2x MAT/M8-D
1x DIN975 M8

ukončenie madiel

D42, D50

kat.č.	☑
Buk/D42-G2	☑
Buk/D50-G2	☑
Dub/D42-G2	☑
Dub/D50-G2	☑
Srk/D42-G2	☑
Srk/D50-G2	☑
Jav/D50-G2	☑
Jas/D50-G2	☑

A7/42-11 -A

D42, D50

kat.č.	☑
Buk/D42-86°	☑
Buk/D50-86°	☑
Dub/D42-86°	☑
Dub/D50-86°	☑
Srk/D42-86°	☑
Srk/D50-86°	☑
Jav/D50-86°	☑
Jas/D50-86°	☑

D20

kat.č.	☑
Buk/D20-d8	☑
Buk/D20-d12	☑
Dub/D20-d8	☑
Dub/D20-d12	☑

D42-G55

kat.č.	☑
Buk/D42-G55	☑
Dub/D42-G55	☑

A6/42

kat.č.	☑
A9/42	☑

WA

kat.č.	☑
WA/D42-G2	☑
WA/D50-G2	☑

kat.č. ml ☑
W/glue-25 ☑

prechody - kíby

D42-D55

kat.č.	☑
Buk/D42-D55-kíb	☑
Dub/D42-D55-kíb	☑

80-180°

A7/42-55-D

kat.č.	☑
A7/42-55-D	☑

80-180°

A/0302-012

kat.č.	☑
A/0302-012	☑

80-180°

KOL

kat.č.	mm	☑
KOL/D14x40		☑

MAT DIN

kat.č.	☑
MAT/M8-D	☑
MAT/M10-D	☑
MAT/M12-D	☑

kat.č.	☑
DIN975 M8	☑
DIN975 M10	☑
DIN975 M12	☑

D42, D50

kat.č.	☑
A7/42-11 -A	☑
A7/50-11 -A	☑

2x MAT/M8-D
1x DIN975 M8
1x A7/42-11-A

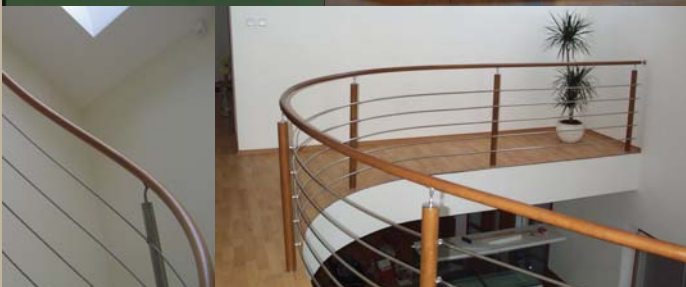
Lakovanie na objednávku

madlá iné

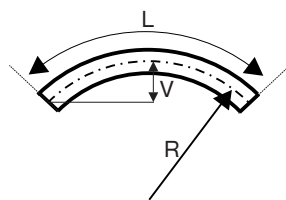
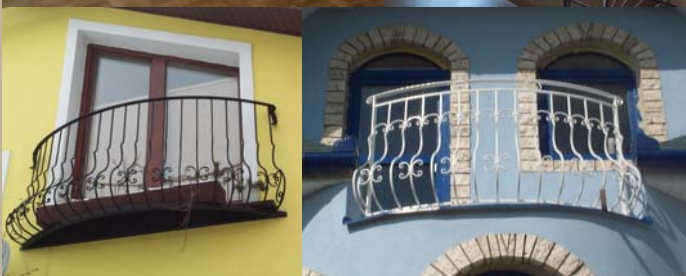
madlo - drevo ohýbané



kat.č.	mm	
P1/05-Buk-D40-L2000		
P1/05-Buk-D40-L4500		
P1/05-Dub-D40-L2000		
P1/05-Dub-D40-L4500		
P1/05-Atyp		



ohyb 2D (rovinný)

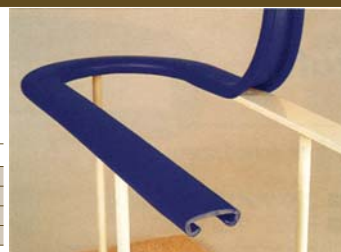


kat.č.	
OHYB/2D	

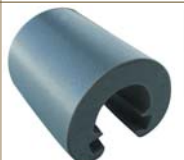
madlo - PVC



kat.č.	b	h	
P1/03-50x17-dub			
P1/03-50x17-buk			
P1/03-50x17-black			✓
P1/03-50x17-atyp			



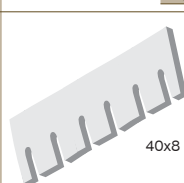
P1/03



kat.č.	b	h	
P1/03-60x40-gray			✓
P1/03-60x40-atyp			

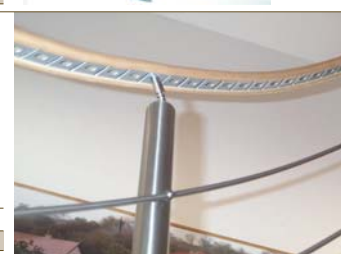


P1/03

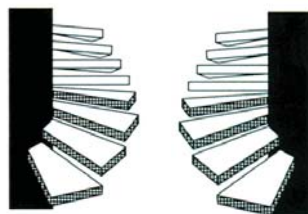


kat.č.	mm	
P1/03H-40x8-L2000		

P1/03H

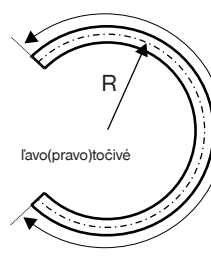
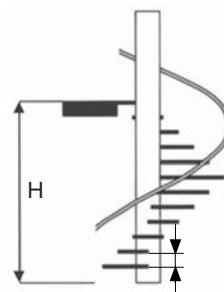


ohyb 3D (priestorové)



lavotočivé

pravotočivé



lavo(pravo)točivé



kat.č.	
OHYB/3D	

